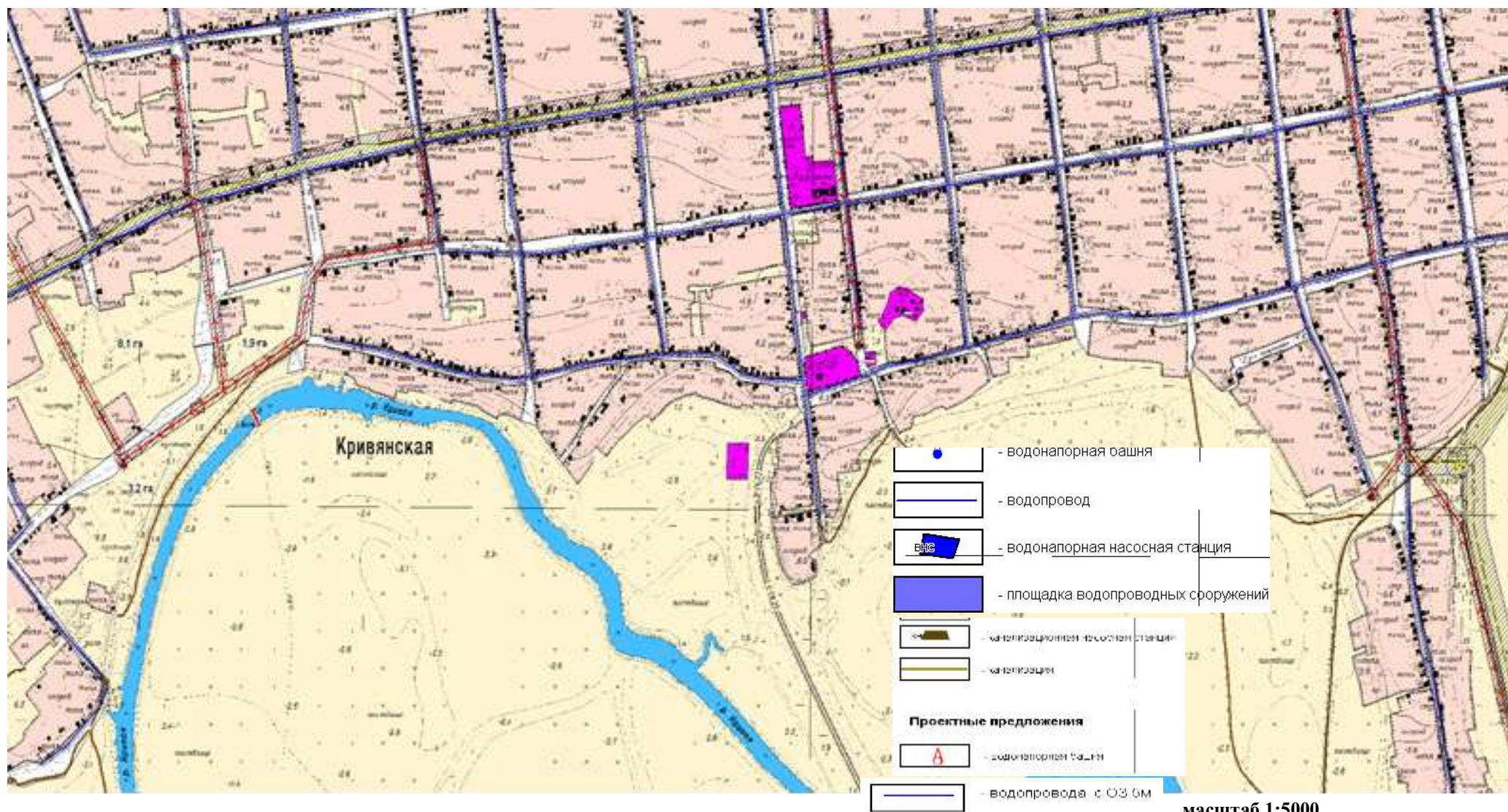




Приложение 29 Схема существующего, планируемого водоснабжения и водоотведения Кривянского сельского поселения



масштаб 1:5000

Раздел 8. Обосновывающие материалы. Внесение изменений и дополнений в муниципальную долгосрочную целевую программу комплексного развития систем коммунальной инфраструктуры Кривянского сельского поселения Октябрьского района Ростовской области на период 2014 – 2030 года